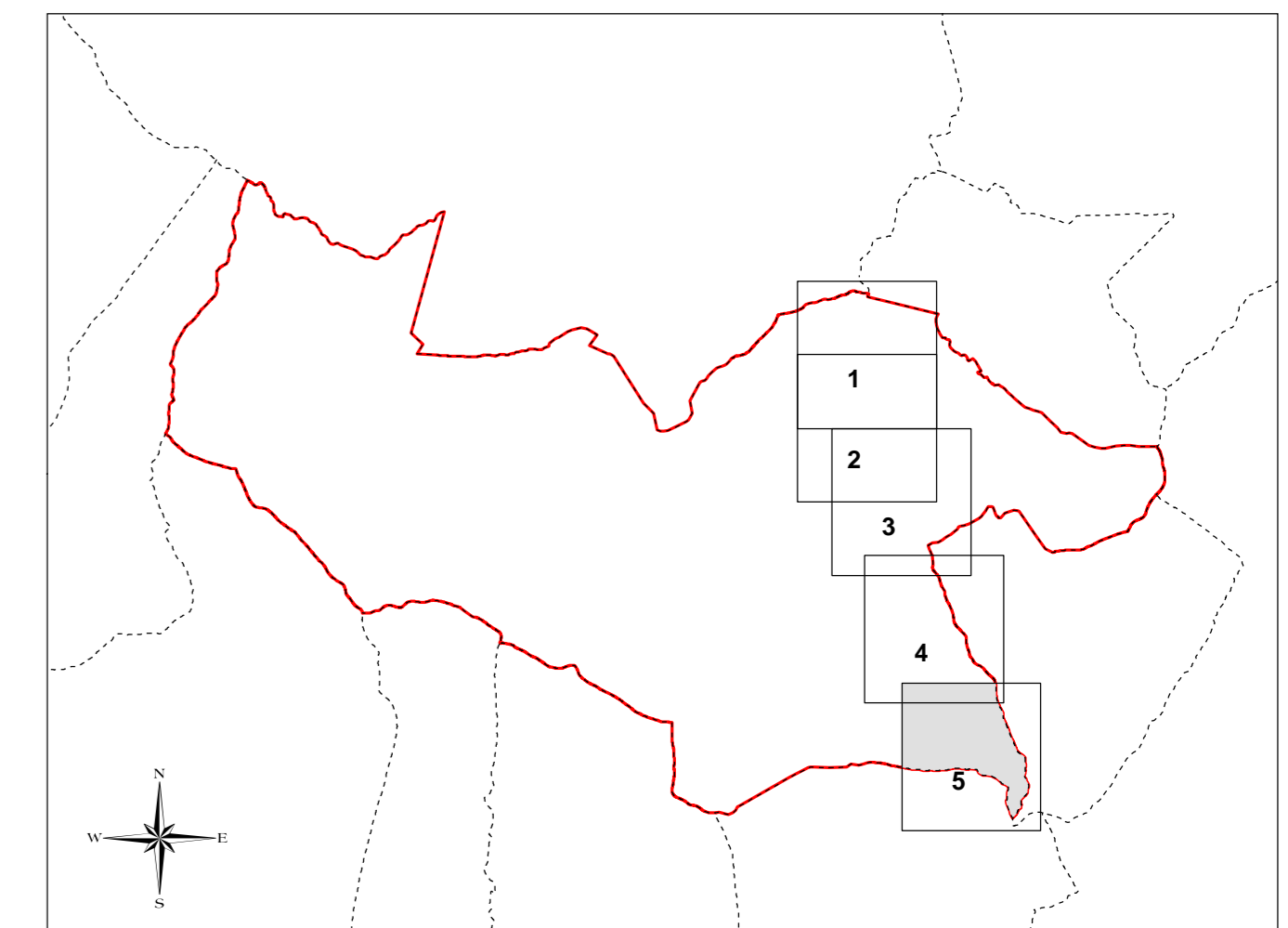


Comune di Torre di Santa Maria
 Inquadramento tavola 5
 Scala 1:85000



Confine comunale
 Territorio rappresentata in carta

- Legenda**
- Confine comunale
 - Sistema dell'edificato**
 - Edifici
 - Tessuto edilizio consolidato
 - Sistema dei collegamenti viari**
 - Strada provinciale
 - Strada comunale
 - Viabilità comunale in progetto
 - Pista forestale
 - Pista Campestre
 - Sentiero di collegamento
 - Sentiero escursionistico
 - Idrografia**
 - Reticolo idrico minore
 - Reticolo idrico principale
 - Lago
 - Invaso artificiale
 - Alveo di corpo idrico
 - Vincoli**
 - Aree non soggette a trasformazione urbanistica
 - Vincolo idrogeologico
 - Classi di Georischio**
 - 2 - Fattibilità con modeste limitazioni
 - 3A - Aree di versante con pendenze superiori al 50%
 - 3B - Aree di conoide distanti dall'alveo
 - 3C - Aree di fondovalle del Mallero
 - 3D - Aree di conoide del Torreggio e del Frisigaro
 - 3E - Presenza diffusa di acque sorgive e freatiche
 - 4 - Fattibilità con gravi limitazioni
 - Salvaguardia delle captazioni idropotabili**
 - Area di rispetto
 - Area di tutela assoluta
 - Beni ambientali - D.Lgs. 42/2004**
 - Aree alpine al di sopra dei 1600 mt
 - Aree di rispetto di 150 mt a fiumi, torrenti, corsi d'acqua e relative sponde
 - Territori contermini ai laghi
 - Ghiacciai e i circhi glaciali
 - Urbanistici**
 - Rispetto stradale
 - Rispetto cimiteriale



PGT 2009

Piano di Governo del Territorio

Piano delle Regole	Data
	Aprile 2009
Quadro dei vincoli	
	Titolo 5.5
	Scala 1:85000
Aggiornamento	Febbraio 2010
Attegero alla deliberazione di C.C. n. 7 del 24 Aprile 2009	
Adozione	deliberazione di C.C. n. 7 del 24 Aprile 2009
Correzionatura	deliberazione di C.C. n. 5 del 10 Marzo 2010
Approvazione	deliberazione di C.C. n. 5 del 10 Marzo 2010
Pubblicazione	B.U.R.L. n. ... del ...
Entrata in vigore	...

Il Sindaco

Il Segretario Comunale

Il Responsabile del Procedimento

Il Tecnico incaricato

dot. Lorenzo Murgolo
 pianificatore territoriale

Studio Tecnico URBANISTICA
 12100 Biadene
 Via Mura 1/26
 TEL. FAX 04251164
 E-Mail: l.murgolo@tsu.it

n. 350

Questo elaborato non può essere riprodotto o comunicato a terzi senza la nostra approvazione.
 Eventuali errori o omissioni vanno comunicate tempestivamente al progettista.